



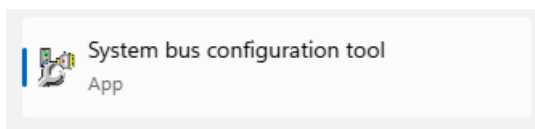
Firmwareupdate EMF 2180IB EthernetCAN

Dies ist eine Step by Step Anleitung wie ein Firmwareupdate des EthernetCAN EMF 2180IB durchgeführt werden muss.

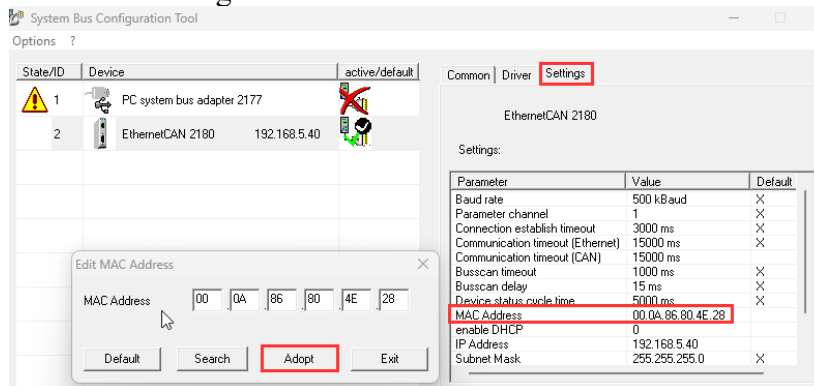
Hinweis:

Während des gesamten Firmwareupdates darf die Baugruppe nicht spannungslos geschaltet werden. Das Update der Firmware wird über eine ftp Verbindung und der MS-DOS Eingabeaufforderung durchgeführt.

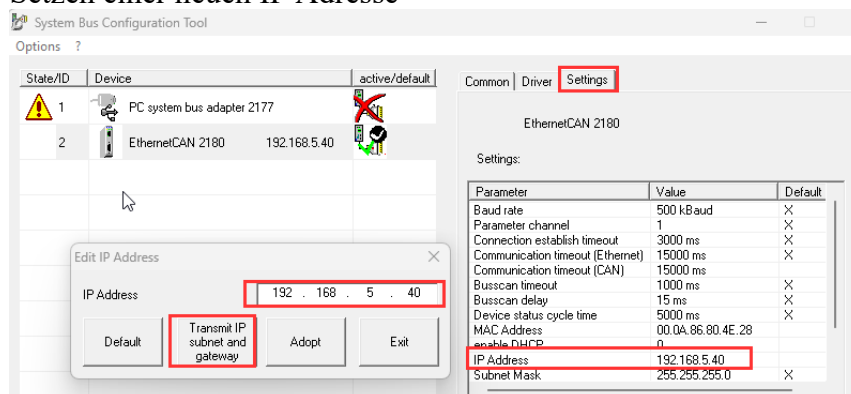
1. Die ENMF 2180 Baugruppe muss eine gültige IP-Adresse besitzen und der Computer muss sich im selben IP Adressbereich befinden. Die IP-Adresse der Baugruppe kann mit Hilfe des Lenze Systembus Konfigurator vorgegeben werden.



Übernahme der gefundenen MAC Adresse

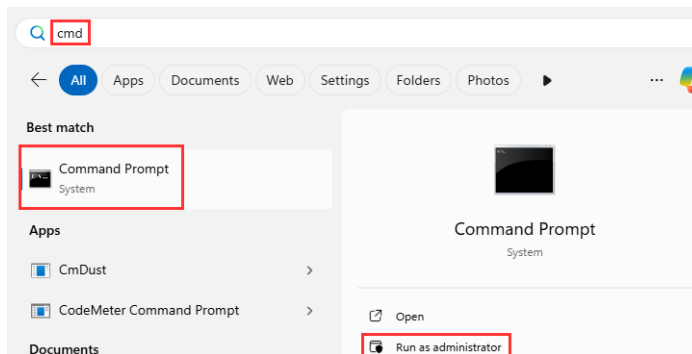


Setzen einer neuen IP Adresse





- Über die MS-DOS Eingabeaufforderung wird eine Verbindung zur Baugruppe aufgebaut werden. Wenn möglich, öffnen Sie die Eingabeaufforderung als Administrator.

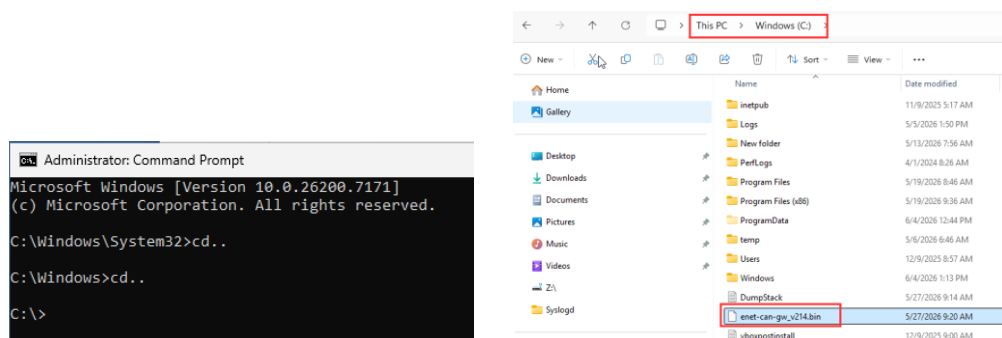


- Wechseln Sie in das Windows Verzeichnis, in dem Sie die neue Firmware Datei (file xxx.bin) abgelegt haben.

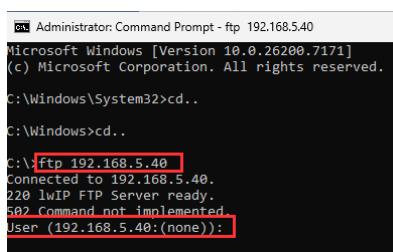
MS-DOS Befehle

d: wechselt auf das Laufwerk d
cd xxx wechselt in ein Unterverzeichnis
rd xxx wechselt in das nächsthöhere Verzeichnis

In diesem Beispiel lag das Bin file direkt unter dem Laufwerk c:



- Nun muss eine ftp Verbindung zur Baugruppe aufgebaut werden. Verwenden Sie dazu folgende Kommandozeile
=> ftp (IP Adresse EMF 2180)





- Als nächsten werden Sie nach einem Benutzernamen und Passwort gefragt.
Benutzer & Passwort: EMF2180IB

Bei der Eingabe des Passwortes wird keine Cursor Bewegung angezeigt. Passwort eingeben und mit Enter bestätigen.

```
Administrator: Command Prompt - ftp 192.168.5.40
Microsoft Windows [Version 10.0.26200.717]
(c) Microsoft Corporation. All rights reserved.

C:\Windows\System32>cd..

C:\Windows>cd..

C:\>ftp 192.168.5.40
Connected to 192.168.5.40.
220 lwIP FTP Server ready.
502 Command not implemented.
User (192.168.5.40:(none)): EMF2180IB
331 User name okay, need password.
Password:

230 User logged in, proceed.
ftp>
```

- Nach erfolgreicher Passwortabfrage muss mit dem Befehl „put xxx.bin“ der Download gestartet werden.

```
ftp> put enet-can-gw_v214.bin
200 Command okay.
150 Opening BINARY mode data connection for enet-can-gw_v214.bin.
226 Closing data connection. Successful transferred firmware. Starting to flash now.
ftp: 229376 bytes sent in 0.14Seconds 1592.89Kbytes/sec.
ftp>
```

- Nach erfolgreicher Übertragung der Firmware muss die ftp Verbindung mit dem Befehl „by“ wieder geschlossen werden. Das Firmwareupdate ist abgeschlossen. Durch den ‚by‘ Befehl wird ein automatischer Neustart der Baugruppe ausgeführt.

```
230 User logged in, proceed.
ftp> bin
502 Command not implemented.
ftp> put enet-can-gw_v214.bin
200 Command okay.
150 Opening BINARY mode data connection for enet-can-gw_v214.bin.
226 Closing data connection. Successful transferred firmware. Starting to flash now.
ftp: 229376 bytes sent in 0.14Seconds 1592.89Kbytes/sec.
ftp> by

C:\>
```